

# EUROCUP



## La société et son évolution

La société est spécialisée dans les produits phytosanitaires destinés à la prévention des maladies des organismes végétaux, et plus particulièrement dans les fongicides, les poudres mouillables et les engrais CE sous forme de poudrage.

1973

Le site voit le jour sous le nom de SOPROCHIMIC (Société de Produits Chimiques du Centre), son unité de production est basée à Saint-Junien (87 – France).

1980

A l'arrivée d'un nouvel actionnaire SOPROCHIMIC devient SIPC (Société Industrielle de Produits Chimiques) et possède alors deux sites de productions à Douai (59) et Saint-Junien (87).

1998

Dans le but de scinder les activités de ces deux sites, la direction crée EURO CUP qui prend la forme d'une SAS, et emploie une vingtaine de salariés dans son unité de production de Saint-Junien.

2009

L'installation est placée sous le régime seuil haut de la directive SEVESO.

2016

Le site est à présent placé sous le régime seuil bas de la directive SEVESO.

## Nos principales activités

- **La synthèse** du Sulfate Tétra cuivrique et Tricalcique à 27% de cuivre, ou Bouillie Bordelaise technique, permettant d'élaborer des spécialités commerciales comme la Bouillie Bordelaise 20%.
- **La formulation et mélange** à façon (sous-traitance) de spécialités fongicides destinées au traitement des cultures comme par exemple, les mélanges à base de Bouillie Bordelaise, Bicarbonate de Potassium, Cymoxanil, Mancozèbe, Captan...

## Le respect de l'environnement

La protection de l'environnement est l'une de nos préoccupations quotidiennes pour laquelle nous menons des actions.

- **Traitement des effluents industriels via une station :**
  - Dépollution des eaux chargées en métaux lourds tels que le cuivre et le plomb.
  - Réduction des émissions polluantes.
  - Recyclage des eaux en production, et diminution de la consommation en eau.
- **Tri, valorisation et recyclages des déchets :**
  - Déchets banals (palettes bois, cartons...) sont recyclés et valorisés via des filières adaptées.
  - Déchets spéciaux (emballages papiers et plastiques souillés issus de la production, déchets de la station de traitement) sont dirigés vers une usines d'incinération pour une valorisation énergétique.
- **Surveillance des eaux souterraines via des piézomètres.**

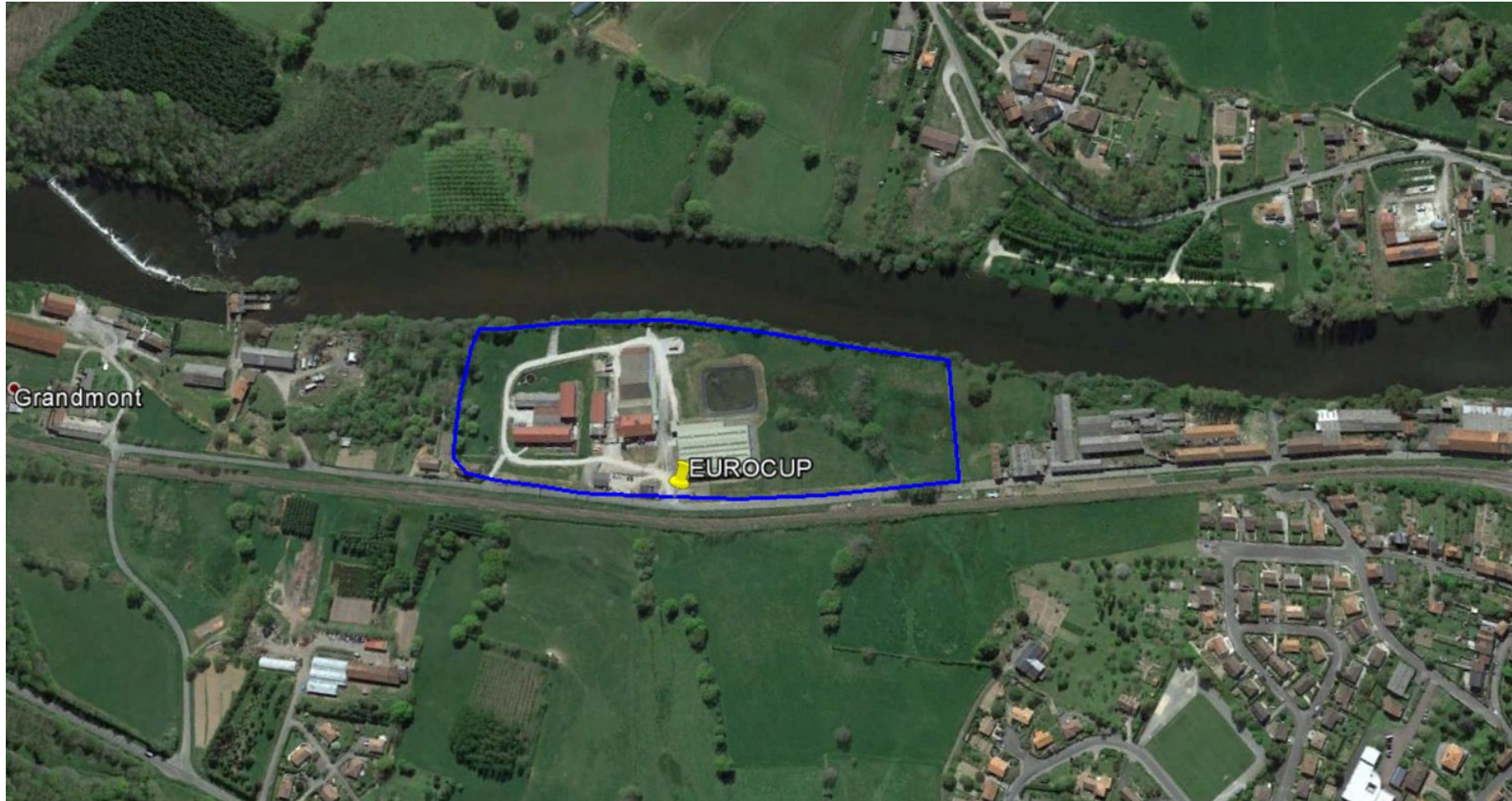


- **Localisation géographique**

Eurocup est situé sur la commune de Saint Junien (87200) à 28 kilomètres à l'ouest de Limoges et à 20 kilomètres de l'aéroport, accessible par la RN141 (axe Limoges-Angoulême).

L'entrée principale de l'usine est accessible par la route de Grammont.





Echelle  $\approx 1/2\ 400$





Echelle  $\approx 1/1\ 200$

## Le site

Superficie totale du terrain : 50 000 m<sup>2</sup>

Dont :

- 5 750 m<sup>2</sup> de bâtis
- 7 970 m<sup>2</sup> de surface développée avec :
  - Bâtiments de stockage 3 300 m<sup>2</sup> sur rétention de 1 650 m<sup>3</sup>
  - Annexes de stockages 2 040 m<sup>2</sup>
  - Zone de transit des matières et produits 500 m<sup>2</sup>
  - Atelier de production 1 200 m<sup>2</sup>
  - Atelier de maintenance et chaufferie 60 m<sup>2</sup>
  - Hall de stockage déchets 400 m<sup>2</sup>
  - Station de traitement des effluents 250 m<sup>2</sup>
  - Bureaux, laboratoire 110 m<sup>2</sup>
  - Locaux sociaux 110 m<sup>2</sup>
- Rétention de sécurité : 2 500 m<sup>2</sup> au total

## Le personnel

- Cadre : 1
- Employé administratif : 1
- Technicien laboratoire : 1
- Agent de maintenance : 1
- Opérateurs de fabrication : 9

## Nouvelle chaine de conditionnement automatique pour WP







*Conditionneuse sac sous vide*



*Banc automatique*



*Machine à coudre*



*Palettisation*

## Atelier de conditionnement engrais



*Ensacheuse petits conditionnements 1kg*



*Ensacheuse petits conditionnements 5kg*



## Zone de transit des matières et produits finis avant palettisation





## Atelier antimousse



*Chargement*



*Absorption de MA liquide sur silice*



*Mélangeur Nautamix*



*Mélangeur Nautamix*



*Conditionnement après filtration*

## Nouvelle chaîne de conditionnement poudre



*Chaîne de conditionnement composée d'une ensacheuse automatique et d'une soudeuse*



*Ensacheuse petits conditionnements 5 kg*

## Hall de stockage déchets





## Les installations et les bâtiments

Bâtiments de stockage de produits finis et matières dangereuses



Bâtiment de stockage de matières premières non dangereuses



Atelier de production : synthèse de la bouillie bordelaise



*Réacteurs de la dissolution de sulfate de cuivre*







*Cuves de lait de chaux*



*Réacteurs de dissolution*



*Filtre rotatif avec radians*



*Séchoir rotatif système lit fluidisé*

## Formulation, mélange et micronisation



*Nutamix 3 500 litres*



*Nutamix*





*Microniseur*



*Cyclone*



*Chargement des matières*

## Station de traitement des effluents



*Cuves de traitements de l'eau*



*Décanteurs*



*Filtre presse*

Atelier de maintenance





# Laboratoire



Bureaux



Locaux sociaux, réfectoire, vestiaires

